

MERCADO MUNICIPAL DE CANTANHEDE

PERIODICIDADE: Diário

HORÁRIO: Segunda a sexta: 8h – 15h
Dias de feira: 6h – 15h
Sábado: 8h – 14h

ACESSIBILIDADE: Acessos físicos para pessoas com mobilidade reduzida / WC adaptado para pessoas com mobilidade reduzida

Produtores Locais, Vendedores/Comerciantes a retalho não ambulantes.

CANTANHEDE MUNICIPAL MARKET

FREQUENCY: Daily

SCHEDULE: Monday to Friday: 8am to 3pm
Fair days: 6am to 3pm
Saturday: 8am to 2pm

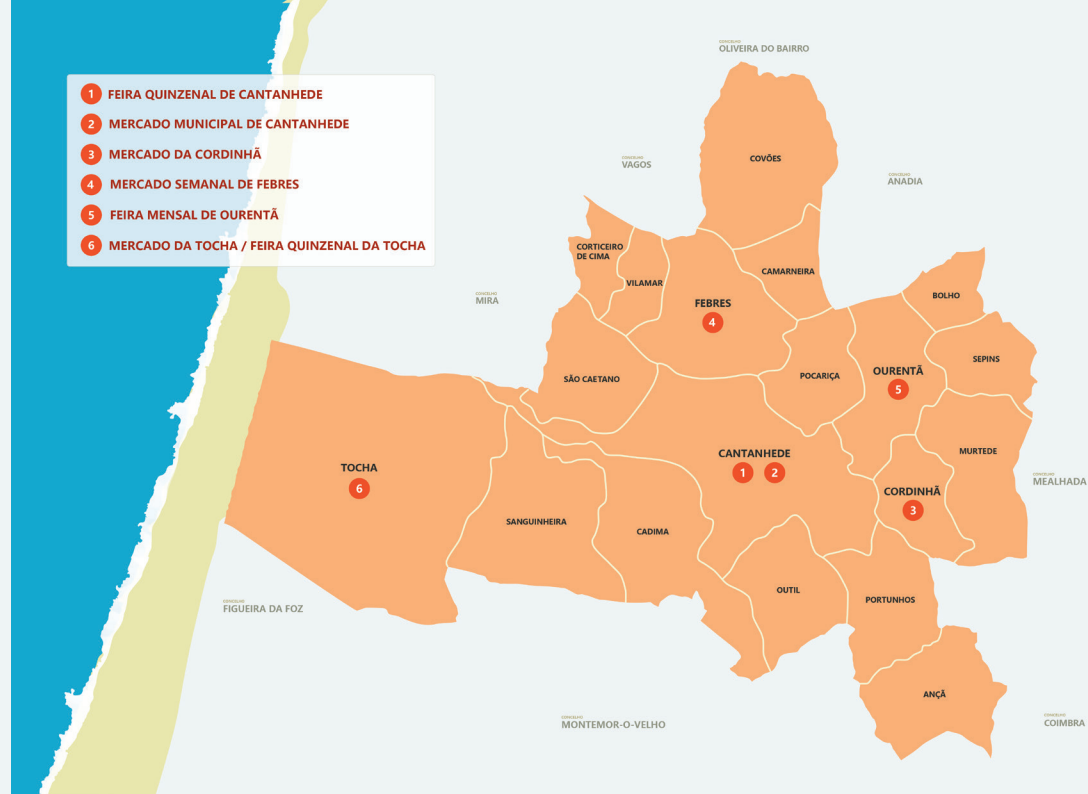
ACESSIBILITY: Physical access for people with reduced mobility / WC adapted for people with reduced mobility

Local producers, Non-ambulant retailers/traders.

LOCALIZAÇÃO / LOCATION
Rua dos Bombeiros Voluntários,
3060-196 Cantanhede
GPS 40° 20' 51.7" N 8° 35' 23.3" W

Câmara Municipal de Cantanhede
231 410 100
geral@cm-cantanhede.pt
cm-cantanhede.pt

- 1 FEIRA QUINZENAL DE CANTANHEDE
- 2 MERCADO MUNICIPAL DE CANTANHEDE
- 3 MERCADO DA CORDINHÃ
- 4 MERCADO SEMANAL DE FEBRES
- 5 FEIRA MENSAL DE OURENTÃ
- 6 MERCADO DA TOCHA / FEIRA QUINZENAL DA TOCHA



GABINETE MUNICIPAL DE APOIO AO AGRICULTOR
231 410 132
gmaa@cm-cantanhede.pt

MUNICÍPIO DE CANTANHEDE



ROTA DOS MERCADOS MARKET ROUTE CANTANHEDE

FEIRA QUINZENAL DE CANTANHEDE

PERIODICIDADE: Quinzenal

HORÁRIO: Dias 6 e 20 de cada mês: 6h - 15h
(Se coincidir com um domingo realiza-se no dia seguinte.)

ACESSIBILIDADE: Acessos físicos para pessoas com mobilidade reduzida / WC adaptado para pessoas com mobilidade reduzida

Produtores Locais, Vendedores/Comerciantes a retalho ambulantes.

CANTANHEDE BIWEEKLY FAIR

FREQUENCY: Biweekly

SCHEDULE: 6th and 20th of each month: 6am to 3pm
(If it coincides with a Sunday, it is held on the following day)

ACESSIBILITY: Physical access for people with reduced mobility / WC adapted for people with reduced mobility

Local producers, Street and itinerant retailers/traders.

LOCALIZAÇÃO / LOCATION
Quinta de São Mateus,
3060-196 Cantanhede
GPS 40° 21' 02.1" N 8° 35' 20"

Câmara Municipal de Cantanhede
231 410 100
geral@cm-cantanhede.pt
cm-cantanhede.pt

MERCADO DA CORDINHÃ

PERIODICIDADE: Semanal

HORÁRIO: Domingo: 6h - 14h

ACESSIBILIDADE: Acessos físicos para pessoas com mobilidade reduzida / WC adaptado para pessoas com mobilidade reduzida

Produtores Locais, Vendedores/comerciantes a retalho ambulantes.

CORDINHÃ MARKET

FREQUENCY: Weekly

SCHEDULE: Sunday: 6am to 2pm

ACESSIBILITY: Physical access for people with reduced mobility / WC adapted for people with reduced mobility

Local producers, Street and itinerant retailers/traders.

LOCALIZAÇÃO / LOCATION

Largo da Feira,
3060-237 Cordinhã, Cantanhede
GPS 40° 19' 41.423" N 8° 31' 34.15" W

Junta de Freguesia de Cordinhã
231 416 111 / 919 953 859
freguesiacordinhã@sapo.pt
freguesiadecordinhã.pt



MERCADO SEMANAL DE FEBRES

PERIODICIDADE: Semanal

HORÁRIO: Domingo: 7h - 14h

ACESSIBILIDADE: Acessos físicos para pessoas com mobilidade reduzida / WC adaptado para pessoas com mobilidade reduzida

Produtores Locais, Vendedores/comerciantes a retalho ambulantes, Vendedores/comerciantes a retalho não ambulantes.

FEBRES WEEKLY MARKET

FREQUENCY: Weekly

SCHEDULE: Sunday: 7am to 2pm

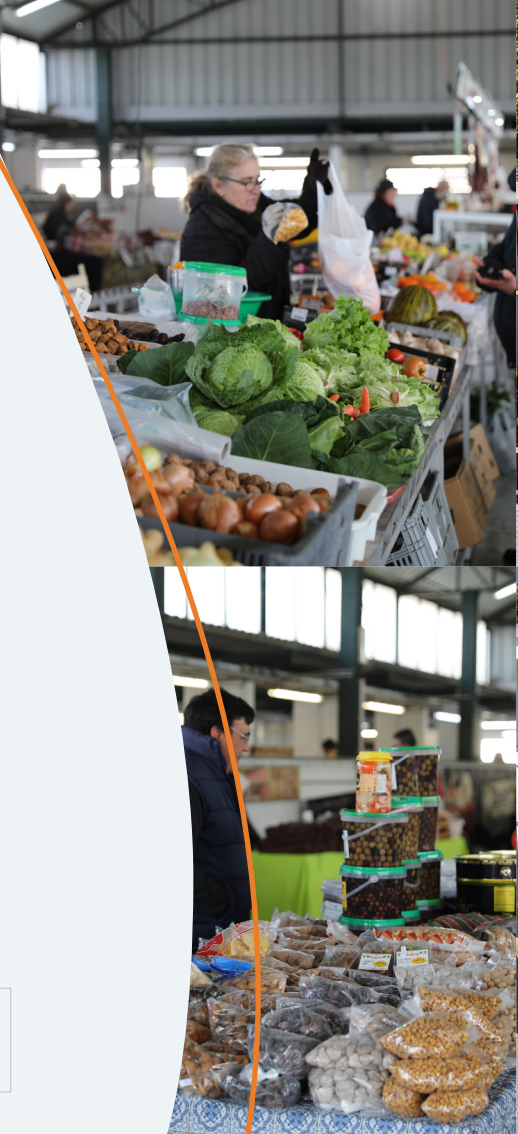
ACESSIBILITY: Physical access for people with reduced mobility / WC adapted for people with reduced mobility

Local producers, Street and itinerant retailers/ traders, Non-ambulant retailers/traders.

LOCALIZAÇÃO / LOCATION

Rua Engº João Simões Cúcio,
Nº10 - Cabeços - 3060-314 Febres
GPS 40° 24' 4.722" N 8° 37' 48.411" W

Junta de Freguesia de Febres
231 461 481 / 968 118 485
geral@freguesiadefebres.pt
freguesiadefebres.pt



FEIRA MENSAL DE OURENTÃ

PERIODICIDADE: Mensal

HORÁRIO: Dia 1 de cada mês: 7h - 15h

ACESSIBILIDADE: Acessos físicos para pessoas com mobilidade reduzida

Produtores Locais, Vendedores/comerciantes a retalho ambulantes.

OURENTÃ MONTHLY FAIR

FREQUENCY: Monthly

SCHEDULE: 1st of each month: 7am to 3pm

ACESSIBILITY: Physical access for people with reduced mobility

Local producers, Street and itinerant retailers/traders.

LOCALIZAÇÃO / LOCATION

Rua Frei Manuel dos Santos e Rua do Olival,
3060-456 Ourense
GPS 40° 21' 39.168" N 8° 33' 2.829" W

Junta de Freguesia de Ourense
231 416 864 / 963 278 618
freguesiaourense@sapo.pt
freguesiaourense.pt

MERCADO DA TOCHA / FEIRA QUINZENAL DA TOCHA

PERIODICIDADE: Semanal/Quinzenal

HORÁRIO: Domingos e dias 14 e 27 de cada mês: 8h - 14h
(quando coincide com o domingo, realiza-se no dia anterior)

ACESSIBILIDADE: Acessos físicos para pessoas com mobilidade reduzida / WC adaptado para pessoas com mobilidade reduzida

Produtores Locais, Vendedores/comerciantes a retalho ambulantes, Vendedores/comerciantes a retalho não ambulantes.

TOCHA MARKET / BIWEEKLY TOCHA FAIR

FREQUENCY: Weekly/Biweekly

SCHEDULE: Sundays and the 14th and 27th of each month:
8am to 2pm (when it coincides with Sunday, it is held the day before)

ACESSIBILIDADE: Physical access for people with reduced mobility / WC adapted for people with reduced mobility

Local producers, Street and itinerant retailers/ traders, Non-ambulant retailers/traders.

LOCALIZAÇÃO / LOCATION

Largo da Tocha,
3060-715 Tocha, Cantanhede
GPS 40° 18' 53.841" N 8° 45' 13.862" W

Junta de Freguesia da Tocha
231 441 318
junta.tocha@sapo.pt
geral@freguesiadetocha.pt
freguesiadetocha.pt

